



7405



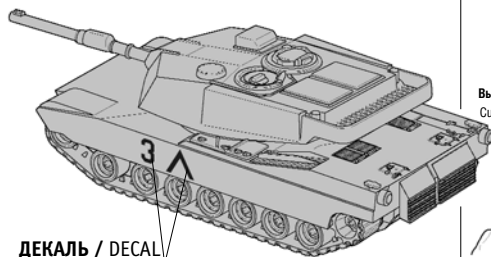
# АМЕРИКАНСКИЙ ОСНОВНОЙ БОЕВОЙ ТАНК АБРАМС М1А1 ABRAMS M1A1 U.S. MAIN BATTLE TANK

**RU** Набор и прилагающаяся к нему карточка являются частью расширяемой игровой системы Art of Tactic «Hot War», состоящей из множества различных наборов пехоты, артиллерии, техники и авиации. Основа игровой системы – это базовый стартовый набор – «Битва за нефть», в котором вы найдете подробные правила игры, игровые поля, дополнительные игровые аксессуары и различные сценарии. Вы можете увеличивать свою армию, разыгрывать сценарии и совершенствовать тактику. Игровая система постоянно расширяется, в ней появляются дополнительные наборы, новые карты и сценарии. Всю подробную информацию об игровой системе Art of Tactic «Hot War» вы сможете найти на наших сайтах.

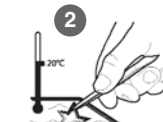
**EN** This set and the unit card included in it are a part of an expandable game system Art of Tactic «Hot War», which features many sets of infantry, military vehicles and aviation. The starter set «Battle for oil» which is the basis of the game system, includes detailed rules, game boards, additional accessories and various scenarios. You can upgrade and enlarge your army, play new scenarios and improve your tactics. The game system is constantly expanding, being supplemented by additional sets, new battle-maps and scenarios. You can find the detailed information about the Art of Tactic game system on our websites.

[www.hotwar1990.com](http://www.hotwar1990.com)  
[www.art-of-tactic.com](http://www.art-of-tactic.com)  
[www.zvezda.org.ru](http://www.zvezda.org.ru)

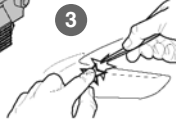
## ИСПОЛЬЗОВАНИЕ СДВИЖНЫХ КАРТИНОК (ДЕКАЛЕЙ) DIRECTIONS FOR APPLYING THE DECALS



**1**  
**Вырежьте декаль по контуру**  
 Cut out the decal on the contour



**2**  
**Опустите в теплую воду на 1/2 минуты**  
 Put it into the warm water for 1/2 min



**3**  
**Переведите декаль на модель**  
 Move the decal on the model

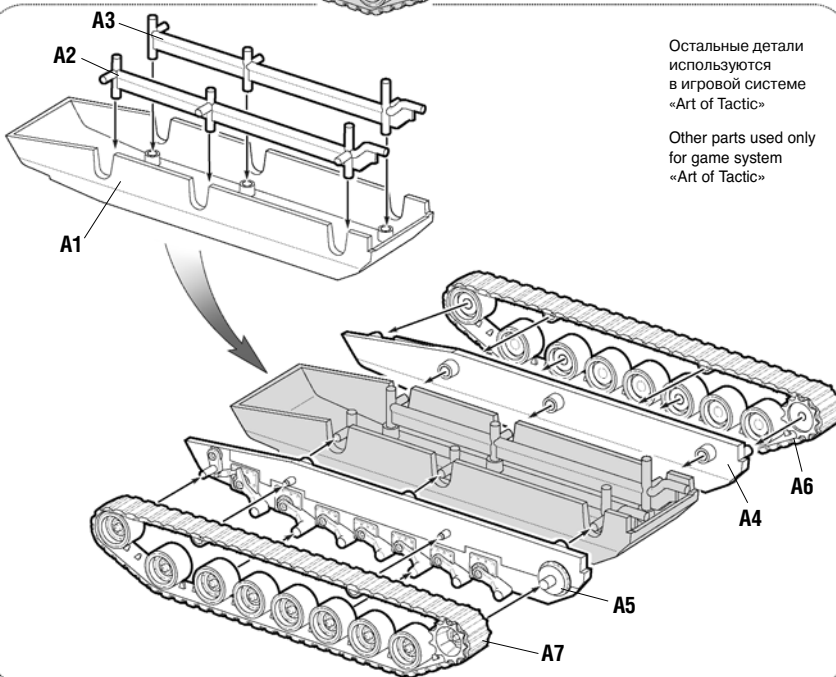
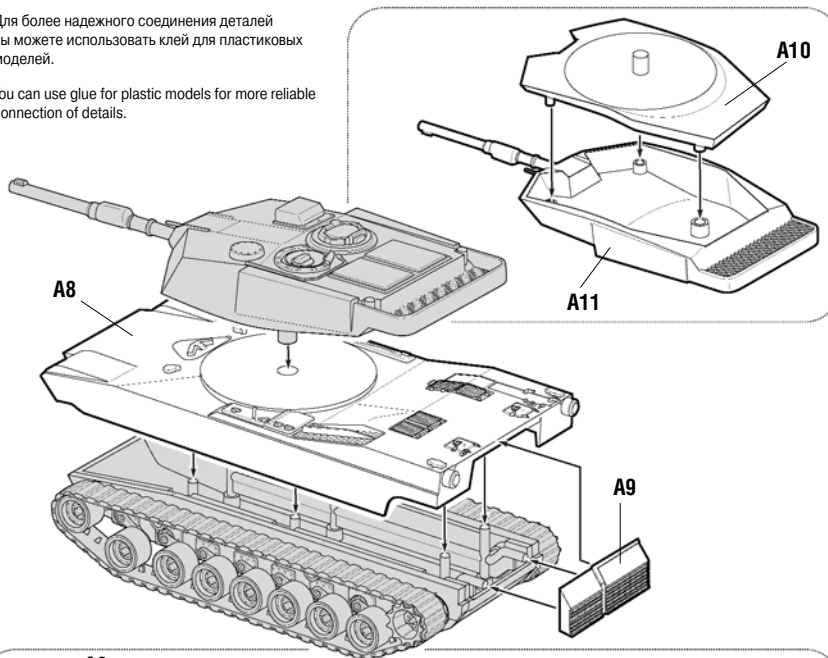


**4**  
**Промокните сухой салфеткой для удаления лишней воды**  
 Absorb the decal with the dry tissue

**СХЕМА СБОРКИ****ASSEMBLING SCHEME**

Для более надежного соединения деталей вы можете использовать клей для пластиковых моделей.

You can use glue for plastic models for more reliable connection of details.



Остальные детали используются в игровой системе «Art of Tactic»

Other parts used only for game system «Art of Tactic»